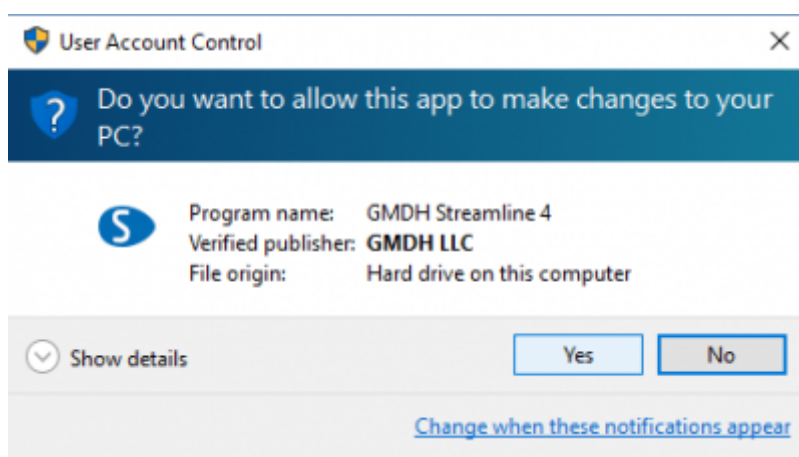


## 1.2. ソフトウェアのダウンロードとインストール

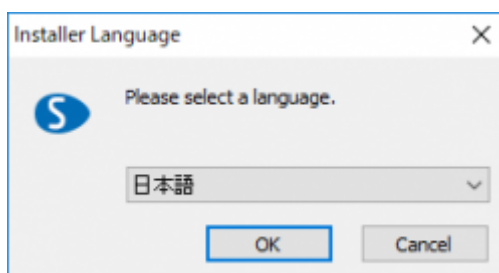
インストールには、インストーラーのダウンロードが必要です。他のファイルは必要ありません。インストール中はインターネット接続している必要もありません。インターネットに接続していない他のPCにインストーラーをコピーして、インストールもできます。

更新インストールの場合、インストール前にすべてのGMDHStreamlineのウィンドウを閉じてください。

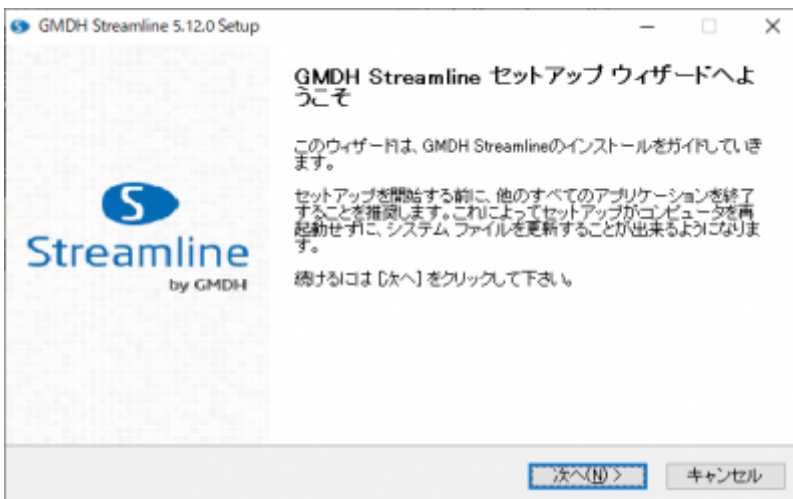
- **ダウンロードページ**を開きます。ダウンロードがすぐに開始します。
- ダウンロードしたファイルの実行と保存を質問された場合、**保存**をクリックし、デスクトップなどの保存場所を指定してください。
- 保存ファイルをダブルクリックし、**はい**をクリックし、インストールを許可して、インストールを開始します。:



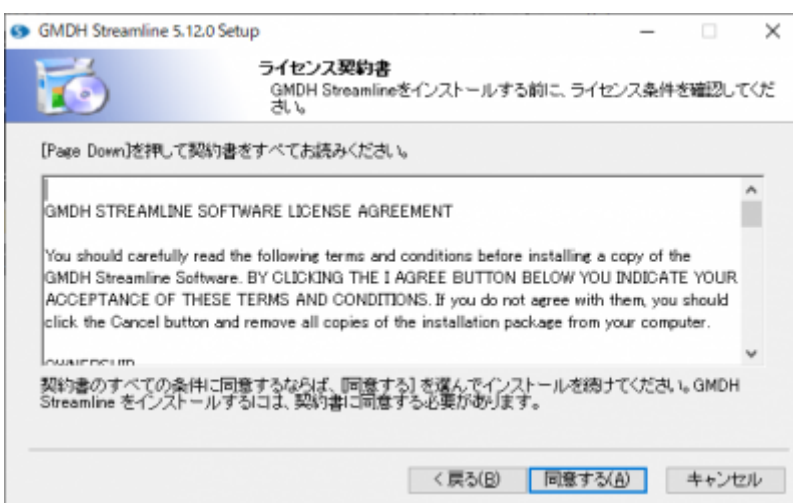
- インストールが開始します。インストール言語を選択し、**OK**をクリックします。:



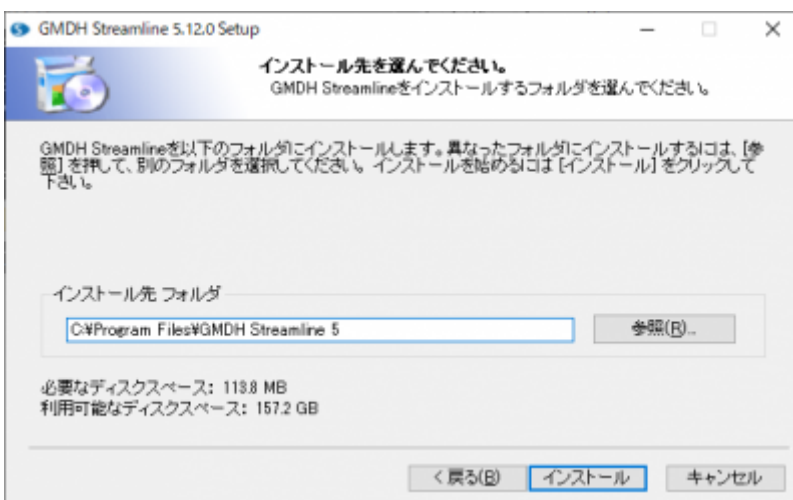
- **次へ**をクリックします。



- 同意する ボタンをクリックし、ライセンス契約書に同意しインストールを続けます。:



- インストール先フォルダ変更できますが、デフォルトを強くお勧めします。インストールをクリックして、インストールを続けます。:



- インストール終了時に、GMDH Streamlineの起動がオプションとして選択されています。適宜変更します。終了をクリックして、インストールを完了します。:



次へ: ソフトウェア アクティベーション

PDFダウンロード

From:

<https://gmdhsoftware.com/documentation-sl/> - **GMDH Streamline Docs**

Permanent link:

<https://gmdhsoftware.com/documentation-sl/ja:installation>

Last update: **2020/09/26 09:16**

