

## 3.5.6. Micronet (Australia)からのデータ取得方法

この文章では以下を説明します。:

- [統合の制限](#)
- [インポートされるデータ](#)
- [データインポートワークフロー](#)

### 統合の制限

GMDH StreamlineとMicronet Advanced Suite (Australia)の統合は、双方向の統合ではなく、単方向の統合です。GMDH StreamlineがMicronet (Australia)から必要なデータをすべて読み取りますが、計算された購入オーダーをMicronet (Australia)に作成することはできません。

### インポートされるデータ

GMDH Streamlineにインポートされるデータについては、[在庫管理システム](#)にて記載されています。

### データインポートワークフロー

GMDH Streamlineは、Micronet (Australia)のODBC ドライバを利用してMicronetのデータベースと接続します。この接続には、データベースの中から、データベースからデータを読むことができる権限(SQLのSELECTクエリ)を持つユーザー情報(ユーザー名とパスワード)が必要です。

データインポートは次の2手順です。:

1. Micronetのデータベースの接続に利用されるODBC接続設定の作成
2. GMDH Streamlineへデータをインポート

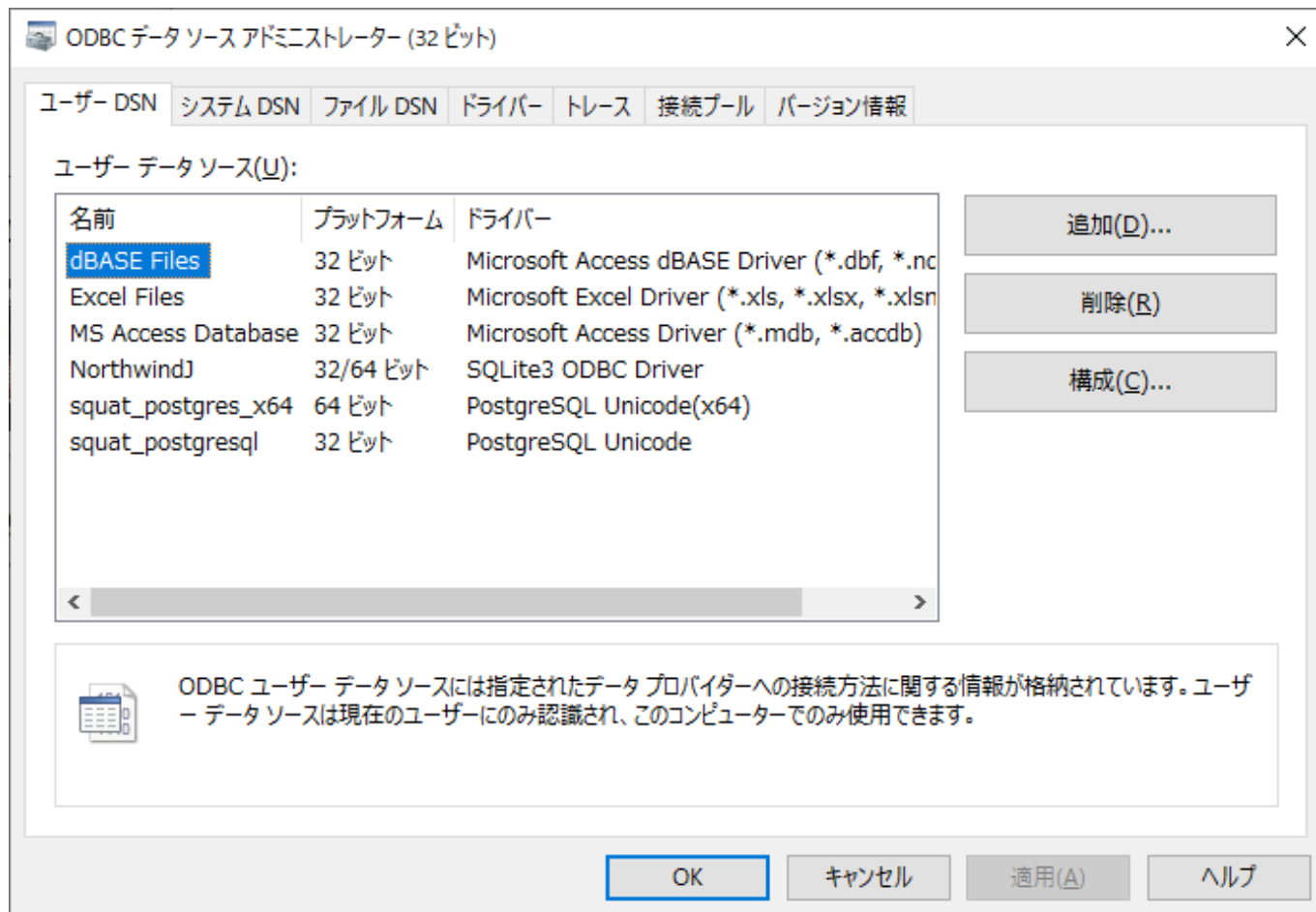
### データベース接続設定の作成

次の手順に従い、データベース接続設定の作成します。:

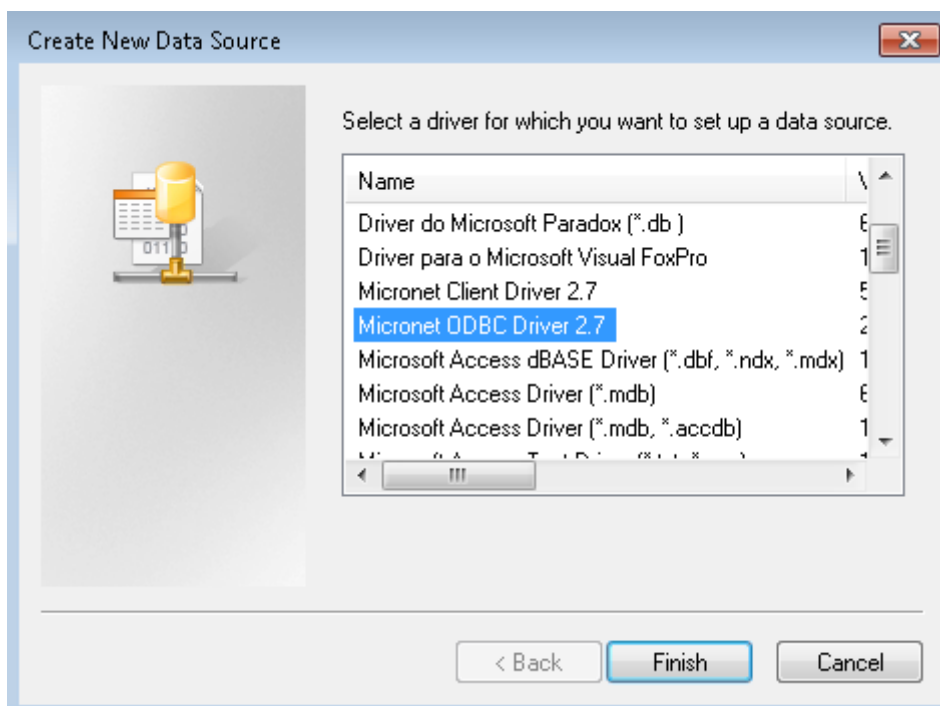
1. コントロール パネル > **管理ツール**を選択します。
2. OSが32ビットの場合、**ODBC データソース**を実行します。OSが64ビットの場合、**ODBC データソース (32ビット)**を実行します(下記の図を参照)。



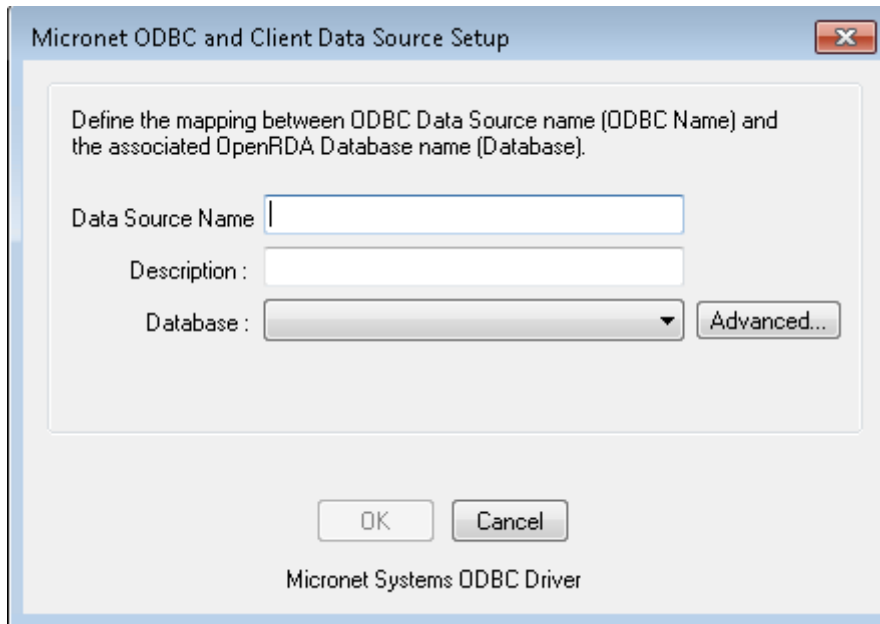
OSが64ビットの場合でショートカットが見つからない場合[C:\Windows\SysWOW64\]を開き、odbcad32.exeファイルを実行します。**ODBC データ ソース アドミニストレーター** ウィンドウが表示されます(下記の図を参照)。



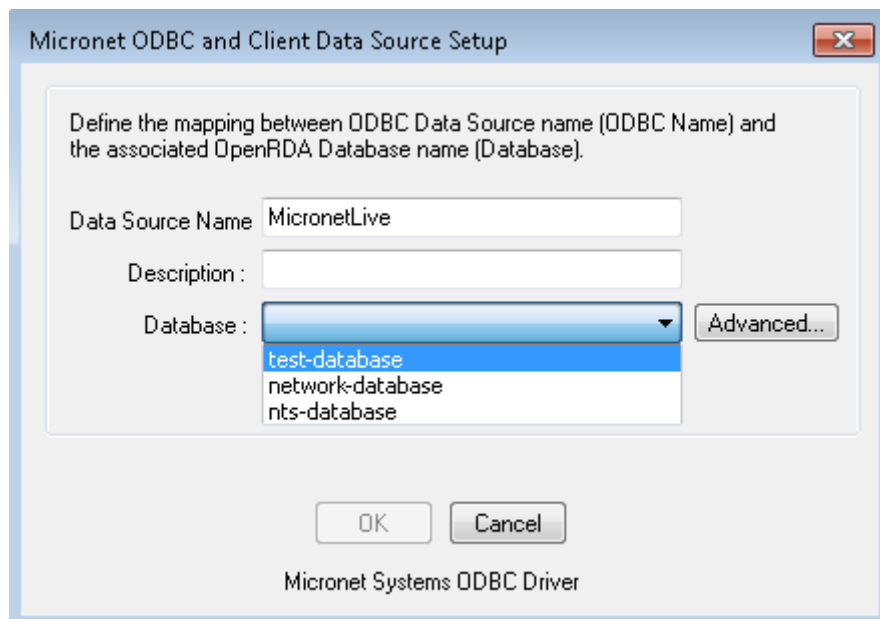
3. **追加** ボタンをクリックし、Micronet ODBC Drive 2.7を一覧から選択します(下記の図を参照)[]ODBC ドライバは事前のインストールが必要です。



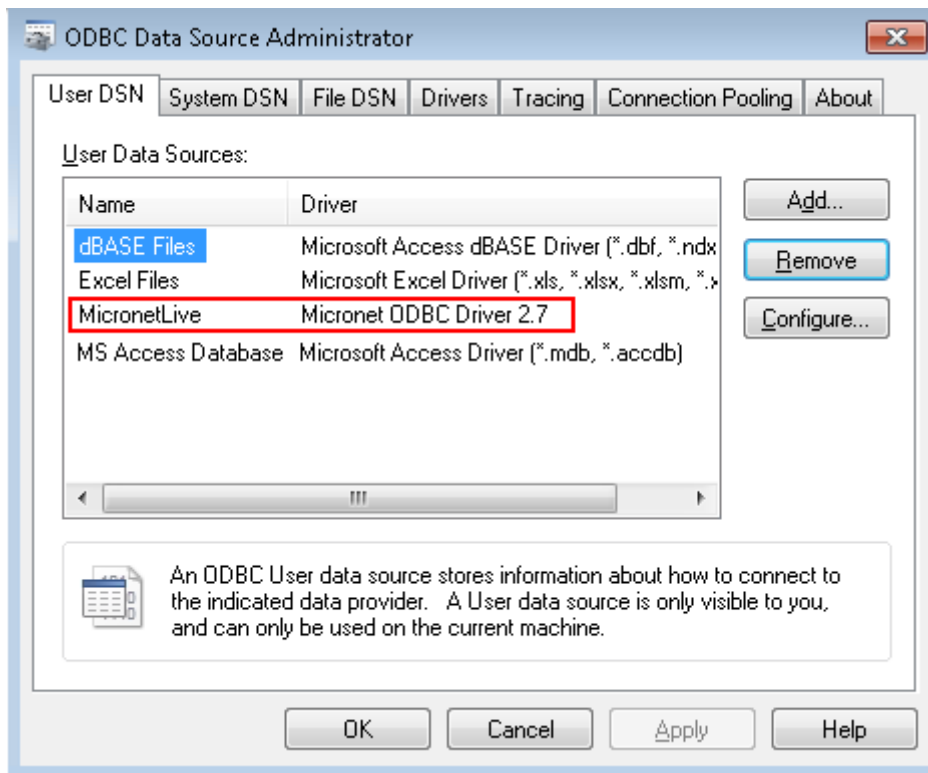
4. **完了** ボタンをクリックします[]ODBC ドライバ設定画面が表示されます(下記の図を参照)。



- 5. データソース 名を入力します。私たちの例では「MicronetLive」です。
- 6. **説明** フィールドに接続の説明を追加できます(これは任意です)。
- 7. **データベース**ドロップダウンリストから接続したいデータベースを選択します。私たちの例では、**test-database** オプションです(下記の図を参照)。



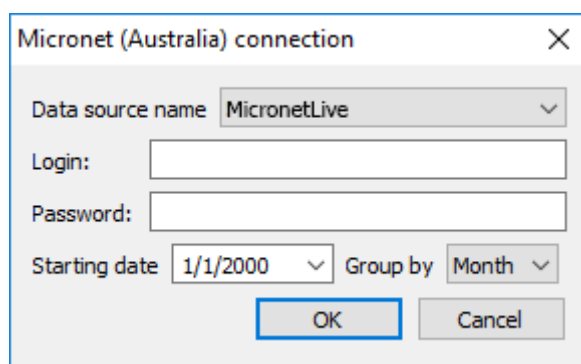
- 8. **OK**をクリックします。接続設定が、一覧に追加されました(下記の図を参照)。



## GMDH Streamlineへデータをインポート

次の手順に従い、Micronet (Australia)のデータから新規プロジェクトを作成します。:

1. メニューのファイル > 新規 > **Micronet (Australia) 接続**を選択します。**Micronet (Australia) 接続**ダイアログが開きます(下記の図を参照)。



2. ドロップダウンリストの**データソース 名**から先ほど作成した接続設定を選択します。
3. **ログインとパスワード** フィールドにユーザー情報を入力します。

精度の高い予測を作成するには□GMDH Streamlineに少なくとも24か月の販売履歴を設定することを強くお勧めします

2020/09/29 06:44

4. **次から開始**コントロールにインポート開始したい日付を入力または選択します。
5. **タイムスタンプのグループ化**コントロールにてデータ集計期間を選択します。データを設定され

た(日、週、月)期間で自動的に集計します。例えば、予測、補充計画や他のレポートを月単位で確認する場合、月単位でデータをグループ化します。

6. **OK**をクリックして、インポートを開始します。

---

[次へ: QuickBooks](#)

[PDFダウンロード](#)

From:  
<https://gmdhsoftware.com/documentation-sl/> - **GMDH Streamline Docs**

Permanent link:  
<https://gmdhsoftware.com/documentation-sl/ja:micronet-connection-guide>

Last update: **2020/09/26 13:49**

