

4.3. 予測の調整と承認

予測立案後は、予測の承認となります。予測の承認は、システムで立案された予測がユーザーの期待通りかどうかを確認する手続きです。

ユーザーが、GMDHStreamlineの予測を修正することがときどきあります。機会損失の考慮、カレンダーイベントの考慮、新しい品目の予測、将来予定されている大規模な販売促進、その他の理由から予測の調整できます。このような場合、予測の承認手続きは、ユーザーの予測調整が必要です。

予測の調整は、2つの基礎的な方法があります。:

- GMDH Streamlineが立案した**統計的予測値の上書き**。販売履歴にない大規模な販売促進、または処分セール、または他のキャンペーンの実施予定がある場合、予測値を直接上書きします。
- **予測設定の構成**後の、プロジェクトの再予測。新しい品目の予測やカレンダーイベントの考慮や**その他**の特殊な場合、これらの調整をします。

実例のプロジェクトを利用して、機能を検証します。

予測値の上書き

予測値の調整には**強力な機能**があり、分類レベルの予測値の上書きや数式を使った上書き、さらに上書き値の配分ができます。

品目個別の上書きや、すべての品目が掲載されている**1つのレポート**を利用した上書きもできます。

品目個別の上書き

品目個別の上書き方法を紹介します。

需要予測タブを選択します。**東日本**地点の品目の**ダークビール**を選択します。テーブル内の**統計的予測**行に、選択品目の予測値が表示されています(下記の図を参照)。

	2017年9月	2017年10月	2017年11月	2017年12月	2018年1月	2018年2月	2018年3月	2018年4月
販売実績	1890	2146	1633	1323				
統計的予測	1843	1990	1661	1273	1254	970	1219	1388
予測調整								
平均販売単価	3.99	3.99	3.99	3.99	3.99	3.99	3.99	3.99
売上金額	7541.10	8562.54	6515.67	5278.77	5003.46	3870.30	4863.81	5538.12
欠品日数	0	0	0	0				

1月から3月の3か月分の統計的予測の上書きが必要と仮定します。テーブルには、**予測調整**と名付けられた特別な行があり、統計的予測の上書き値を保持するために用意されています。この行に入力すると、上書きできます(下記の図を参照)。

はじめに **品目ビュー** 一覧ビュー 在庫レポート

検索 承認/未承認 コメントの追加 [すべての品目](#) > [アルコール飲料](#) > [002661-1 - ダークビール 缶 473 ml](#) > [東日本](#)

	2017年9月	2017年10月	2017年11月	2017年12月	2018年1月	2018年2月	2018年3月	2018年4月
販売実績	1890	2146	1633	1323				
統計的予測	1843	1990	1661	1273	1254	970	1219	1388
予測調整					1500	1700	1600	
平均販売単価	3.99	3.99	3.99	3.99	3.99	3.99	3.99	3.99
売上金額	7541.10	8562.54	6515.67	5278.77	5985.00	6783.00	4863.81	5538.12
欠品日数	0	0	0	0				

展開 折りたたみ

- すべての品目
 - アルコール飲料
 - 002661-1 - ダークビール 缶 473 ml
 - 東日本**
 - 西日本
 - 50046-W3L - プレミアム ワイン ギフト...
 - チョコレート
 - 薬局
 - 衣類

GMDH Streamlineは、アプリケーション内で一貫した色分けを採用します。:背景色が黄色のセルは、編集可能を示します。

ja-demand-planning.gsl — GMDH Streamline 4.8.9

ファイル(F) 品目(I) 処理(P) ヘルプ(H)

新規 開く... 保存 データ更新 予測 予測時点 2017年12月 予測期間 12 月

はじめに **品目ビュー** 一覧ビュー 在庫レポート

検索 承認/未承認 コメントの追加 [すべての品目](#) > [アルコール飲料](#) > [002661-1 - ダークビール 缶 473 ml](#) > [東日本](#)

	2017年9月	2017年10月	2017年11月	2017年12月	2018年1月	2018年2月	2018年3月	2018年4月
販売実績	1890	2146	1633	1323				
統計的予測	1843	1990	1661	1273	1254	970	1219	1388
予測調整					1500	1700	1600	
平均販売単価	3.99	3.99	3.99	3.99	3.99	3.99	3.99	3.99
売上金額	7541.10	8562.54	6515.67	5278.77	5985.00	6783.00	6384.00	5538.12
欠品日数	0	0	0	0				

展開 折りたたみ

- すべての品目
 - アルコール飲料
 - 002661-1 - ダークビール 缶 473 ml
 - 東日本**
 - 西日本
 - 50046-W3L - プレミアム ワイン ギフト...
 - チョコレート
 - 薬局
 - 衣類
 - 飲料水

数量 売上金額

日本
東
本

2016年1月 2016年11月 2017年9月 2018年7月

■ 販売実績 ■ モデル ■ 予測 — 季節性とトレンド

予測 モデル 在庫 KPI

予測アプローチ 継承 (ボトムアップ) v

販売数0は欠品が原因 継承 (いい) v

履歴の除外 継承 (2016年1月) v

除外履歴を季節性を利用

モデル 継承 (自動選択) v

モデルの継承 v

乗数 1.000

前年の季節性加重 継承 0.60

祝日 継承 (なし) v

部品表の利用 継承 (製造) v

承認状態 未決定 v

● 品目別
○ 地点別
 ABC分析
 分類を非表示

上書き後、次が行われます。:

- **プロットを更新**
- **ツリービュー**の表示品目を、青文字に変更
- 在庫情報をインポートしている場合、**在庫結果**をすべて再計算(下記の図を参照)

ja-demand-planning.gsl — GMDH Streamline 4.8.9

ファイル(F) 品目(I) 処理(D) ヘルプ(H)

新規 開く… 保存 データ更新 予測 予測時点 2017年12月 予測期間 12 月

はじめに 品目ビュー 一覧ビュー 在庫レポート

検索 承認/未承認 コメントの追加 すべての品目 > アルコール飲料 > 002661-1 - ダークビール 缶 473 ml > 東日本

展開 折りたたみ

- すべての品目
 - アルコール飲料
 - 002661-1 - ダークビール 缶 473 ml
 - 東日本
 - 西日本
 - 50046-W3L - プレミアムワイン ギフト…
 - チョコレート
 - 薬局
 - 衣類
 - 飲料水

	2017年9月	2017年10月	2017年11月	2017年12月	2018年1月	2018年2月	2018年3月	2018年4月
販売実績	1890	2146	1633	1323				
統計的予測	1843	1990	1661	1273	1254	970	1219	1388
予測調整					1500	1700	1600	
平均販売単価	3.99	3.99	3.99	3.99	3.99	3.99	3.99	3.99
売上金額	7541.10	8562.54	6515.67	5278.77	5985.00	6783.00	6384.00	5538.12
欠品日数	0	0	0	0				

数量 売上金額

2016年1月 2016年11月 2017年9月 2018年7月

■ 販売実績 ■ モデル ■ 予測 - 季節性とトレンド

子測 モデル 在庫 KPI

子測アプローチ 継承(ボトムアップ) ↓

販売数0は欠品が原因 継承(なし) ↓

履歴の除外 継承(2016年1月) ↓

除外履歴を季節性に利用

モデル 継承(自動選択) ↓

モデルの継承 ↓

乗数 1.000

前年の季節性加重 継承 0.60

祝日 継承(なし) ↓

部品表の利用 継承(製造) ↓

承認状態 未決定 ↓

● 品目別
○ 地点別
□ ABC分析
□ 分類を非表示

予測値変更後、需要を満たすため、購入計画が自動で再計算されます。ユーザーは変更内容を確認しながら、バランスが保たれ、視覚化された供給計画を作成できます。

予測値の上書きと、プロジェクトの更新と、さらにプロジェクトの再予測をすると「GMDH Streamline」は、予測の上書き値を現在の予測時点期間に割り当て、上書き値を現在の予測時点期間に自動でコピーします¹⁾

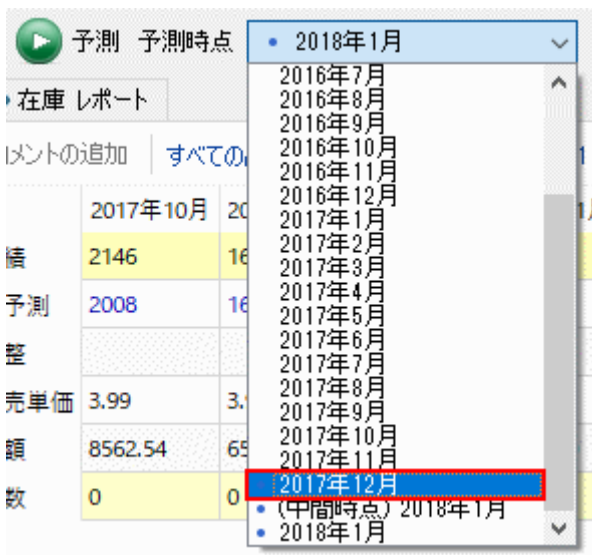
次を行います。:

1. 2018年1月の販売データをデータソース(Excelファイル)内に追加します²⁾
2. データ更新ボタンをクリックし、追加販売データをインポートします。
3. 予測時点から、2018年1月を選択します。
4. 予測ボタンをクリックして、プロジェクトを再度予測します(下記の図を参照)。

	2017年10月	2017年11月	2017年12月	2018年1月	2018年2月	2018年3月	2018年4月	2018年5月
販売実績	2146	1633	1323	1450				
統計的予測	2008	1682	1291	1381	976	1226	1396	2269
予測調整					1700	1600		
平均販売単価	3.99	3.99	3.99	3.99	3.99	3.99	3.99	3.99
売上金額	8562.54	6515.67	5278.77	5785.50	6783.00	6384.00	5570.04	9053.31
欠品日数	0	0	0	0				

過去の予測時点期間からでも、上書き値を確認できます。予測時点コントロールの一覧の期間を選択するだけで、確認ができます。

直前の予測時点期間である、2017年12月にプロジェクトを戻してみます(下記の図を参照)。2018年1月の予測調整の1500が再び表示されました。



	2017年10月	2017年11月	2017年12月	2018年1月	2018年2月	2018年3月	2018年4月	2018年5月
販売実績	2146	1633	1323	1450				
統計的予測	1990	1661	1273	1254	970	1219	1388	2255
予測調整				1500	1700	1600		
平均販売単価	3.99	3.99	3.99	3.99	3.99	3.99	3.99	3.99
売上金額	8562.54	6515.67	5278.77	5985.00	6783.00	6384.00	5538.12	8997.45
欠品日数	0	0	0	0				

1つのレポートで予測値の上書き

レポートタブには、需要計画関連のレポートがすべてあります。その中には、予測の上書き値だけを表示するレポートがあります。このレポートが、予測調整レポートです(下記の図を参照)。

品目分類	品目コード	説明	地点	ABC分析	2018年1月	2018年2月	2018年3月	2018年4月	2018年5月
1 アルコール飲料	002661-1	ダークビール 缶 473 ml	東日本	A 13.6%	1500	1700	1600		
2 アルコール飲料	002661-1	ダークビール 缶 473 ml	西日本	C 5.04%					
3 衣類	004652-B	水着 青	東日本	A 22.6%					
4 衣類	004652-B	水着 青	西日本	A 13.6%					
5 衣類	004662-W	水着 白 (新製品)	東日本	A 17.3%					
6 衣類	004662-W	水着 白 (新製品)	西日本	A 10.4%					

このレポートは(レポートの他のレポートと同じように)読み取り専用ですが、次の手順に従い、変更できます。:

1. レポートツールバーにあるレポートのエクスポートボタンをクリックして、レポートをExcelにエクスポートします。レポート内容がExcelファイルに自動で保存され、自動で表示されます(下記の図を参照)。

分類	品目コード	説明	地点	ABC分析	2018年1月	2018年2月	2018年3月	2018年4月
1 アルコール飲料	002661-1	ダークビール 缶 473 ml	東日本	A 13.6%	1500	1700	1600	
2 アルコール飲料	002661-1	ダークビール 缶 473 ml	西日本	C 5.04%				
3 衣類	004652-B	水着 青	東日本	A 22.6%				
4 衣類	004652-B	水着 青	西日本	A 13.6%				
5 衣類	004662-W	水着 白 (新製品)	東日本	A 17.3%				
6 衣類	004662-W	水着 白 (新製品)	西日本	A 10.4%				
7 アルコール飲料	50046-W3L	プレミアムワインギフ	東日本	C 0.325%				
8 アルコール飲料	50046-W3L	プレミアムワインギフ	西日本	C 0.374%				
9 飲料水	056329-PU	ペットボトル 500ml	東日本	C 0.406%				
10 飲料水	056329-PU	ペットボトル 500ml	西日本	C 0.554%				

2. レポート編集し、保存します。

分類	品目コード	説明	地点	ABC分析	2018年1月	2018年2月	2018年3月	2018年4月	2018年5月	2018年6月
1 アルコール飲料	002661-1	ダークビール 缶 473 ml	東日本	A 13.6%	1500	1700	1600			
2 アルコール飲料	002661-1	ダークビール 缶 473 ml	西日本	C 5.04%	1500	1300	1200			
3 衣類	004652-B	水着 青	東日本	A 22.6%						
4 衣類	004652-B	水着 青	西日本	A 13.6%						
5 衣類	004662-W	水着 白 (新製品)	東日本	A 17.3%	450	400	360			
6 衣類	004662-W	水着 白 (新製品)	西日本	A 10.4%	400	420	380			
7 アルコール飲料	50046-W3L	プレミアムワインギフ	東日本	C 0.325%						
8 アルコール飲料	50046-W3L	プレミアムワインギフ	西日本	C 0.374%						
9 飲料水	056329-PU	ペットボトル 500ml	東日本	C 0.406%						
10 飲料水	056329-PU	ペットボトル 500ml	西日本	C 0.554%						

3. GMDH Streamlineにある変更のインポートボタン(インポート対象のレポートが選択レポートコントロールで選択されたレポートと同じことを確認し)をクリックし、レポートを再度インポートします。

はじめに 品目ビュー 一覧ビュー 在庫レポート									
検索									
選択レポート 予測調整 集計 なし 設定 レポートのエキスポート 変更のインポート									
	品目分類	品目コード	説明	地点	ABC分析	2018年1月	2018年2月	2018年3月	2018年4月
1	アルコール飲料	002661-1	ダークビール 缶 473 ml	東日本	A 13.6%	1500	1700	1600	
2	アルコール飲料	002661-1	ダークビール 缶 473 ml	西日本	C 5.04%	1500	1300	1200	
3	衣類	004652-B	水着 青	東日本	A 22.6%				
4	衣類	004652-B	水着 青	西日本	A 13.6%				
5	衣類	004662-W	水着 白 (新製品)	東日本	A 17.3%	450	400	360	
6	衣類	004662-W	水着 白 (新製品)	西日本	A 10.4%	400	420	380	

予測設定を利用した予測調整

予測設定には、予測モデル作成パラメータがあり、ユーザーはすべて変更できます。

予測	モデル	在庫	KPI
予測アプローチ			継承 (ボトムアップ) ▼
販売数0は欠品が原因			継承 (いいえ) ▼
履歴の除外			継承 (2016年1月) ▼
			<input checked="" type="checkbox"/> 除外履歴を季節性に利用
モデル			継承 (自動選択) ▼
モデルの継承			▼
乗数			1.000
前年の季節性加重	継承 ▼		0.60
祝日			継承 (なし) ▼
部品表の利用			継承 (製造) ▼
承認状態			未決定 ▼

パラメータは、需要パターンにて起こりうる特殊な状況を考慮します。次のような状況があります。:

- [新しい品目の予測](#)
- [機会損失の考慮](#)
- [カレンダーイベントの考慮](#)
- [販売履歴水準の最近の変化の考慮](#)
- [販売履歴水準の最近の変化に伴う季節性予測](#)
- [モデルタイプの調整](#) GMDH Streamlineが選択したモデルタイプが、品目データに対して適切でないと思われるときに、モデルタイプを変更できます。
- [モデル出力の増減](#)。モデルの結果を増減できます、予測パターンが正しい場合でも、将来の販売活動で販売促進を計画している場合などに利用します。
- [季節係数について指数平滑の禁止](#)。予測モデルを構築するとき、例えば過去の3間年のデータの中でも、前年のデータが今年のデータと最も関連があると考えます。この関連性から、過去の各年のデータには指数法則に従う重みづけが行われます。前年は最も関連性が高いため、一番の重み(優先度)が与えられます。この動作がデフォルトです。しかし計画立案者の意見から、去年の

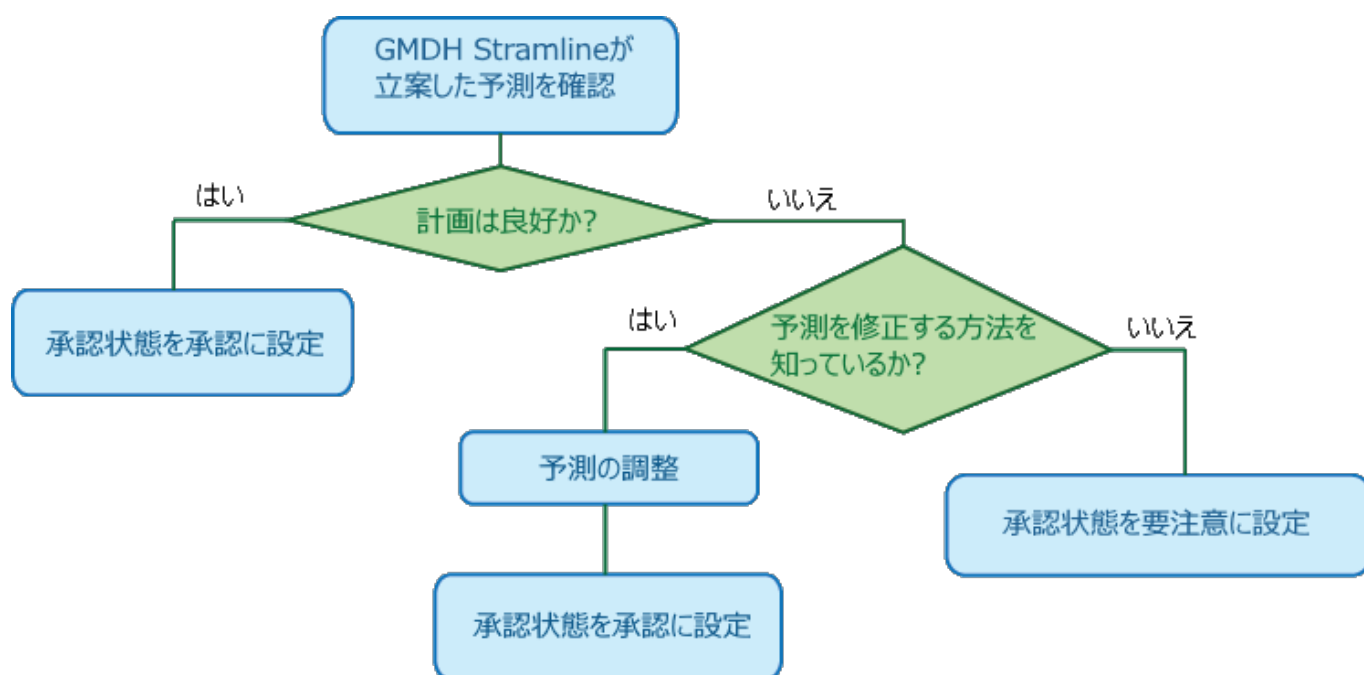
データではなく、それ以前のデータがより関連性があると思われる状況があります。この場合、デフォルトの指数平滑を利用せずに、販売履歴のすべてのデータに同じ重みを与えることができます。

- **予測モデルの調整**。モデルの細かい調整が必要時に利用します。係数のレベルでモデルを調整できます。

予測の承認

GMDH Streamlineには予測承認システムがあり、予測承認システムは、確認と承認を終えた予測と、注意すべき予測の分類を手助けします。

下記の図にて、予測承認の基本ワークフローを説明します。



状態の変更方法は、[予測承認システム](#)文章内で説明されています。

GMDH Streamlineでは、すべての予測が承認されることは、**需要計画**の完成を意味します。需要計画完成後、一般的には企業内の(会計や営業部など)他部署の追加承認が必要です。追加承認は、GMDH Streamlineの範囲外になります。そのため□GMDH Streamlineから**需要計画のエキスポート**が必要です。

GMDH Streamlineには、数多くのレポートがあります。その中に**最終予測レポート**があります。このレポートは、統計的予測値とユーザーの調整値で上書きした予測値が保存されています。これが□GMDH Streamlineの**需要計画**です。

承認済み予測は、すべて**固定**され、プロジェクトの更新や再予測でも、変更されません。承認済み予測は、**最終予測**レポートの状態も固定されます。この固定化機構は、企業内の異なる部署がGMDH Streamlineの範囲外で予測の承認を行っている間に、承認済み状態のレポートを保持する目的で設計されています。

[次へ: Excelへの予測エキスポート](#)

[PDFダウンロード](#)

1)

翻訳者注釈: 2018年12月時点が最新の期間であり、2019年1月、2月、3月のそれぞれの予測値が110、120、130であると仮定します。それぞれを上書きして、115、125、135とします。2019年1月の販売データをインポートと再予測すると、2019年2月と2019年3月の上書き予測値は125と135となります。

2)

翻訳者注釈: 日本語用の例では「JA Data Example by location2.xlsx」のC列を「JA Data Example by location.xlsx」のAD列に貼り付け、保存します。

From:

<https://gmdhsoftware.com/documentation-sl/> - **GMDH Streamline Docs**

Permanent link:

<https://gmdhsoftware.com/documentation-sl/ja:adjusting-and-approving-forecasts>

Last update: **2020/09/27 08:32**

